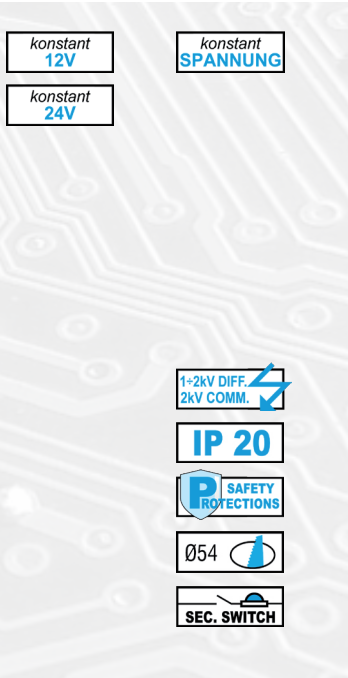


UD

LED NETZGERÄT

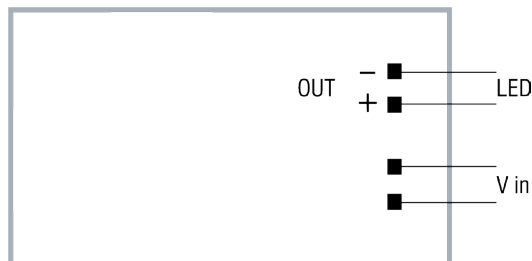
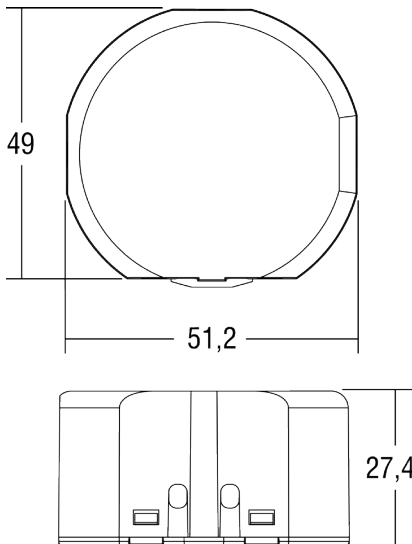
KONSTANTSPANNUNG (V)

Geeignet für **LED STRIPES**
NICHT DIMMBAR



LED

Konstantspannung LED Netzgerät
12V - 24V



Eingangsspannung
AC 220 ~ 240V
DC 176 ~ 264V

Frequenz
50...60 Hz

Leistung
0 ~ 12W

Überhitzungsschutz
Kurzschlusschutz
Netzüberspannungsschutz
Überlastungsschutz
Schutzklasse II

EN50172 (VDE 0108)
EN55015
EN61000-3-2
EN61000-3-3
EN61347-1
EN61347-2-13
EN61547
EN62384
VDE 0710-T14

Artikel	Art.-Nr.	Watt	Spannung	Strom	Temp. °C	λ C	Gewicht	VE
KONSTANTSPANNUNG								
DC 12W 12V UD	122740	12W	12V	1A	-25...+50	0,58	80g	25
DC 12W 24V UD	122742	12W	24V	0,5A	-25...+50	0,58	80g	25

Änderungen in Design, Abmessungen und Technik vorbehalten. Keine Haftung für Satzfehler.